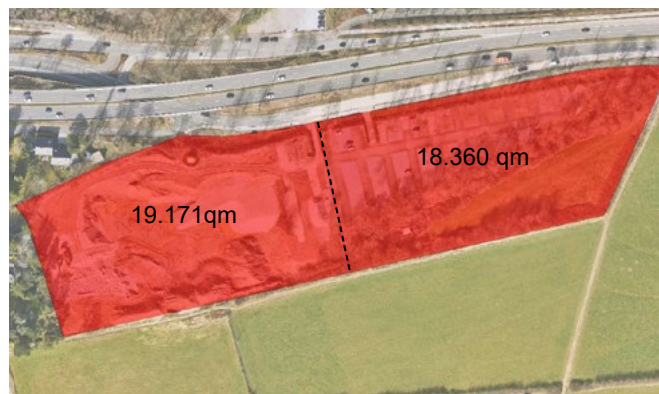


Smart Tec Campus Wuppertal

Lichtscheider Straße 90

Auf dem Gelände eines ehemaligen Freizeitbads, das 2021 zurückgebaut wurde, ist eine große Potenzialfläche als Standort für Unternehmen entstanden. Diese befindet sich auf Wuppertals höchstem Punkt im Zentrum der Technologieachse Süd und ist verkehrsgünstig gelegen. Der Campus Freudenberg der Bergischen Universität ist fußläufig erreichbar. Zudem grenzt das Grundstück an das Naturschutzgebiet Gelpetal und bietet einen herrlichen Blick ins Grüne.



Allgemeine Angaben

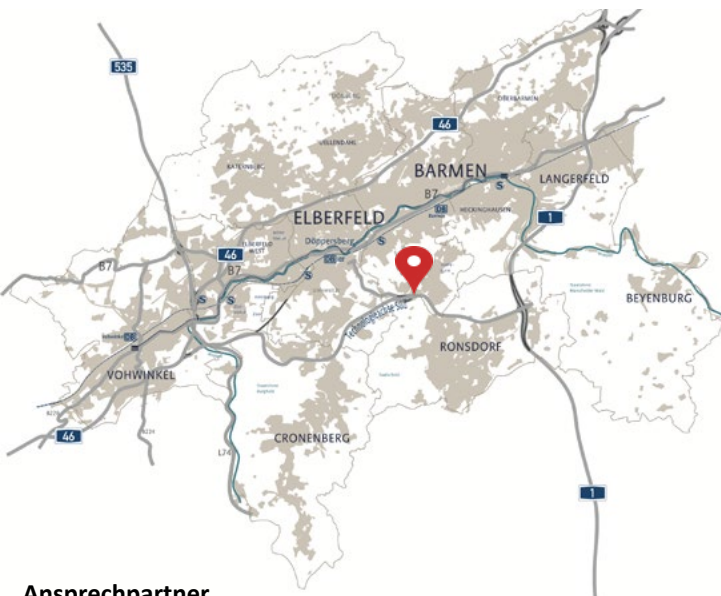
Größe	insg. 37.531qm
Preis	nach Absprache
Verfügbarkeit	städtisches Teilstück mit 19.171qm sofort; privates Teilstück mit 18.360qm ab 2029 bebaubar
Gebietsausweisung/ Planungsrecht	B-Plan GE rechtskräftig

Verkehrsanbindung

Die L418 ist in Richtung Düsseldorf vierspurig ausgebaut und durch den Tunnel Burgholz direkt an die A46 und A535 angebunden. Richtung Osten befindet sich die L419 mit direkter Anbindung an die A1.

Kurzbeschreibung

Das ehemalige Freizeitbad stellte 2019 den Betrieb ein und wurde 2021 vollständig zurück gebaut. Das Grundstück wurde für eine gewerbliche Bebauung im tertiären Sektor unter der Überschrift „Smart Tec Campus“ vorbereitet. Bei dieser Fläche GE-Fläche wird neben der Arbeitsplatzdichte des anzusiedelnden Unternehmens auch auf die Innovationskraft, die nachhaltige Ergänzung der vorhandenen Wertschöpfungsketten und somit die Stärkung der regionalen Wirtschaftsstruktur großer Wert gelegt.



Ansprechpartner

Stadt Wuppertal
Grundstückswirtschaft
Johannes-Rau-Platz 1
42275 Wuppertal

Elena Graß
Tel: +49 202 563 6819
elena.grass@stadt.wuppertal.de

Wirtschaftsförderung
Wuppertal AöR
Lise-Meitner-Straße 13
42119 Wuppertal

Alexander Buckardt
Tel. 0202 24807 32
buckardt@wf-wuppertal.de

Nadine Scharwächter
Tel. 49 202 24807 18
scharwaechter@wf-wuppertal.de